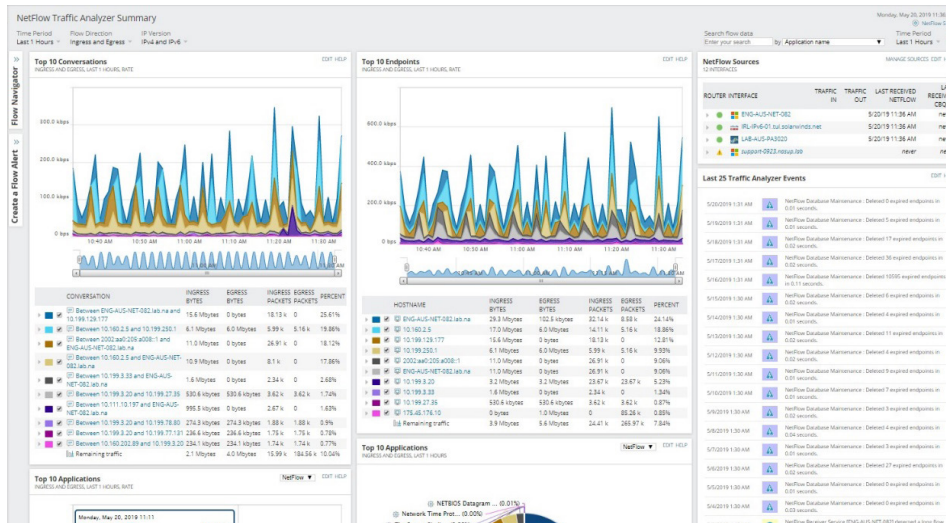


# NetFlow Traffic Analyzer

## Monitoramento de largura de banda e utilização da rede em tempo real



O SolarWinds® NetFlow Traffic Analyzer (NTA) é um complemento do Network Performance Monitor (NPM). Trata-se de uma ferramenta de análise de fluxo de vários fornecedores desenvolvida para reduzir proativamente o tempo de inatividade da rede. O NTA fornece insights que podem ser colocados em prática para ajudar os profissionais de TI a solucionar problemas e otimizar o consumo de largura de banda. Esses insights indicam quem e o que consome tráfego e onde o tráfego é consumido. Resolva problemas operacionais de infraestrutura com insights que podem ser colocados em prática e economize dinheiro fazendo investimentos conscientes em rede.

### POR QUE ESCOLHER O NETFLOW TRAFFIC ANALYZER?

- O NTA coleta e analisa dados de fluxo de vários fornecedores, entre eles: NetFlow v5 e v9, Juniper® J-Flow™, sFlow®, Huawei® NetStream™ e IPFIX.
- O NTA alerta sobre alterações no tráfego de aplicativos ou quando um dispositivo para de enviar dados de fluxo.
- O NTA oferece suporte ao reconhecimento avançado de aplicativos com o Cisco® NBAR2.
- O NTA mostra mapas de classe antes e depois das políticas de CBQoS para que você possa otimizar essas políticas.
- O NTA pode ajudar a identificar tráfegos mal-intencionados ou malformados com monitoramento da porta 0.
- O NTA inclui a análise de tráfego de rede do WLC para que você possa ver o que está usando sua largura de banda sem fio.
- O NTA complementa o Network Performance Monitor ajudando a identificar a causa do alto uso de largura de banda. Criado na Orion® Platform, o NTA possibilita a compra e a total integração com módulos adicionais de monitoramento de rede (gerenciamento de configuração, gerenciamento da WAN, VoIP, rastreamento de dispositivos, gerenciamento de endereços IP), bem como o gerenciamento de sistema, armazenamento e virtualização em um único console Web.

TESTE GRÁTIS

Totalmente funcional  
por 30 dias

## RECURSOS

### **Novo! Suporte ao VMware vSphere Distributed Switch (VDS)**

Suporte abrangente ao VMware VDS, o que aumenta a visibilidade do tráfego leste-oeste de VMs dentro da estrutura de switches e ajuda os profissionais de TI a impedir que os serviços sejam afetados quando eles movem cargas de trabalho.

### **Novo! Integração com o SolarWinds IP Address Manager (IPAM)**

Faz referência a grupos de IP existentes e os utiliza no NTA para visualizar tráfego de grupos ou criar aplicativos personalizados. Para complementar este recurso, melhoramos a emissão de alertas de fluxo para incorporar filtros de ponto de extremidade e grupos de IP.

### **Suporte ao Cisco Meraki série MX/Z**

Visualize os fluxos de tráfego nas interfaces Cisco Meraki série MX/Z para controlar melhor o uso de largura de banda em seu ambiente sem fio. Exporte fluxos de tráfego de roteadores, switches e firewalls.

### **Network Insight™ para Palo Alto Networks®**

O Network Insight para Palo Alto Networks inclui a coleta de fluxos de firewalls Palo Alto para mostrar o fluxo por meio de nós e interfaces.

### **Opção de implantação do banco de dados SQL do Azure**

Opções de implantação flexíveis com o banco de dados SQL do Azure: assuma o controle da implantação do NTA com flexibilidade para realizar a implantação no local ou na nuvem com o banco de dados SQL do Azure ou o Amazon RDS.

### **Dados de tráfego local**

Possibilidade de adição de novas fontes de dados de tráfego: você obtém visibilidade do tráfego proveniente do servidor de dados de fluxo e do tráfego destinado a ele, e os usuários conseguem identificar o tráfego local imediatamente.

## **Monitoramento da utilização de largura de banda**

### **Emissão de alertas de limites de largura de banda**

Emite um alerta instantâneo, inclusive uma lista dos principais comunicadores, quando uma interface excede o limite de utilização de largura de banda.

### **Uso de largura de banda por aplicativo**

Fornecer informações valiosas sobre quais aplicativos estão consumindo mais largura de banda da rede e controlar o tráfego de aplicativos proveniente de portas, IPs de origem, IPs de destino e até mesmo protocolos designados.

### **Uso de largura de banda por grupos de IP**

Analisa o tráfego de rede com grupos de endereços IP sobrepostos personalizados. É possível criar grupos de endereços IP para visualizar o tráfego da rede da maneira que desejar.

## Monitoramento e análise forense do tráfego da rede

### Painel de análise de tráfego

Gera uma exibição abrangente e personalizável do tráfego da rede em um único painel, o que ajuda a detectar rapidamente os possíveis problemas das dez principais exibições de dados do tráfego da rede. Descubra a causa raiz dos problemas de largura de banda com uma interface intuitiva com recurso de apontar e clicar.

### Correlação de dados de rede em toda a pilha

Acelera a identificação da causa raiz permitindo que você arraste e solte métricas de desempenho de rede em uma linha do tempo comum para obter uma correlação visual imediata de todos os dados da rede.

### Análise forense de tráfego da rede

Permite fazer o drill down do tráfego de qualquer elemento usando várias exibições para investigar e isolar a utilização excessiva de largura de banda de rede e tráfego de aplicativos inesperado.

### Exibições de desempenho de CBQoS

Permite visualizar o tráfego de rede segmentado pelos métodos de classe de serviço, avaliar a eficácia de suas políticas de CBQoS e quantificar o consumo de largura de banda por mapa de classe.

### Monitoramento da porta 0

O monitoramento de TCP/UDP do tráfego da porta 0 destaca os fluxos direcionados à porta 0 para que você possa identificar tráfego intrusivo.

### Análise de tráfego de sistema autônomo

Permite ver o tráfego roteado por meio de conexões ISP.

## Monitoramento e criação de relatórios baseados em fluxo

### Suporte a dispositivo de vários fornecedores

- Analisa dados de fluxo Cisco NBAR2, NetFlow v5 e v9, Juniper J-Flow, IPFIX, sFlow e Huawei NetStream, entre outros.
- Oferece suporte a dispositivos Cisco, Palo Alto Networks, HP®, Juniper, Huawei, Extreme Networks® e Nortel Networks, entre outros fornecedores líderes do setor.
- Oferece suporte a tráfego IPFIX pelo VMware® vSwitch.

### Alerta sobre fluxo

Receba alertas para tomar medidas rápidas caso o tráfego de aplicativos subitamente aumente, diminua ou desapareça por completo e para corrigir o problema com eficiência.

### Criação de relatórios baseados em fluxo

Permite criar relatórios de tráfego de rede detalhados com alguns cliques ou agendar o envio automático semanal de relatórios à sua equipe.

### Navegador de fluxo

Crie filtros complexos e com diversas variáveis para responder a perguntas com mais rapidez.

### Otimização do principal comunicador

Determina quais fluxos representam o maior uso de largura de banda. Aumente o desempenho geral do SolarWinds NTA em até dez vezes capturando fluxos que representam 95% do total do tráfego de rede.

### O NETFLOW TRAFFIC ANALYZER FAZ AINDA MAIS

#### Gerenciamento integrado de falhas, desempenho e configurações

Integra-se ao SolarWinds Network Performance Monitor (NPM), ao SolarWinds Network Configuration Manager (NCM) e ao SolarWinds User Device Tracker (UDT). Essa integração fornece uma solução unificada para gerenciamento de falhas, desempenho e configurações, controle automatizado de dispositivos e gerenciamento de portas de switches.

#### Integração com o Microsoft® Active Directory®

Utiliza suas contas de usuário atuais do Active Directory para simplificar o gerenciamento de logins e contas.

### REQUISITOS MÍNIMOS DE SISTEMA

Para você implantar o SolarWinds NetFlow Traffic Analyzer, o SolarWinds Network Performance Monitor (NPM) já precisa já estar instalado no mesmo servidor. Esses requisitos de sistema definem os requisitos mínimos do NTA instalado no instrumento de sondagem principal do NPM. Os requisitos podem ser diferentes de acordo com o nível da licença.

### REQUISITOS DE SISTEMA

Os produtos da Orion® Platform podem ser implantados em servidores físicos ou virtuais em ambiente local ou na nuvem. Esses produtos também podem ser implantados via marketplaces do Azure ou da AWS. Para obter informações detalhadas sobre os requisitos de sistema, acesse [support.solarwinds.com](http://support.solarwinds.com).

*OBSERVAÇÃO: Os requisitos mínimos de servidor listados foram baseados na configuração padrão. O aumento excessivo da taxa de sondagem ou da taxa de coleta de fluxos pode resultar em carga adicional no servidor, o que pode exigir uma CPU maior ou mais memória.*

### EXPERIMENTE NOSSO PRODUTO ANTES DE COMPRÁ-LO. BAIXE UMA AVALIAÇÃO GRATUITA.

Nunca foi tão fácil usar o NetFlow Traffic Analyzer. Comprove você mesmo. Baixe uma versão de avaliação (gratuita por 30 dias) para começar a analisar o tráfego da rede e identificar quais pontos de extremidade, aplicativos e protocolos estão consumindo mais largura de banda.

**TESTE GRÁTIS**

Totalmente funcional  
por 30 dias

## SOBRE A SOLARWINDS

A SolarWinds (NYSE:SWI) é líder no fornecimento de softwares avançados e financiamento acessíveis para o gerenciamento de infraestrutura de TI. Nossos produtos oferecem a organizações do mundo inteiro, independentemente de setor, porte ou complexidade de infraestrutura de TI, a capacidade de monitorar e gerenciar o desempenho de ambientes de TI, seja em modelos no local, na nuvem ou híbridos. Estamos continuamente envolvidos com todos os perfis de profissionais de tecnologia (profissionais de operações de TI, profissionais de DevOps e provedores de serviços gerenciados ou MSPs) para entender os desafios que eles enfrentam na manutenção de infraestruturas de TI de alto desempenho e alta disponibilidade. Os insights obtidos com esse trabalho conjunto, em plataformas como nossa comunidade online THWACK®, permitem o desenvolvimento de produtos que solucionam desafios comuns do gerenciamento de TI, da maneira que os profissionais de tecnologia desejam. O foco no usuário e o compromisso com a excelência no gerenciamento de desempenho da TI híbrida de ponta a ponta posicionaram a SolarWinds como líder mundial em programas de software de gerenciamento de rede e soluções para MSPs. Saiba mais em [www.solarwinds.com](http://www.solarwinds.com).

## FALE CONOSCO

### AMÉRICAS

Telefone: +1-866-530-8100  
Fax: +1-512-682-9301  
E-mail: [sales@solarwinds.com](mailto:sales@solarwinds.com)

### FEDERAL

Revendedor federal e vendas de soluções de integração de sistemas  
Telefone: +1-877-946-3751  
Fax: +353-212-380-232  
E-mail: [federal-sales@solarwinds.com](mailto:federal-sales@solarwinds.com)

### EMEA

Telefone: +353-21-5002900  
Fax: +353-212-380-232  
E-mail: [emeasales@solarwinds.com](mailto:emeasales@solarwinds.com)

### APAC

Telefone: +65-6593-7600  
Fax: +65-6593-7601  
E-mail: [apac-sales@solarwinds.com](mailto:apac-sales@solarwinds.com)



Para obter mais informações, entre em contato com a SolarWinds pelo telefone +1-866-530-8100 ou pelo e-mail [vendasbrasil@solarwinds.com](mailto:vendasbrasil@solarwinds.com). Para encontrar um revendedor internacional próximo a você, acesse [http://www.solarwinds.com/partners/reseller\\_locator.aspx](http://www.solarwinds.com/partners/reseller_locator.aspx)

© 2020 SolarWinds Worldwide, LLC. Todos os direitos reservados.

As marcas comerciais SolarWinds, SolarWinds & Design, Orion e THWACK são propriedades exclusivas da SolarWinds Worldwide, LLC e de suas afiliadas, estão registradas no Escritório de Marcas e Patentes dos Estados Unidos e podem estar registradas ou aguardando o registro em outros países. Todas as outras marcas comerciais, marcas de serviço e logotipos da SolarWinds podem ser marcas protegidas por direito consuetudinário ou marcas registradas ou estar aguardando registro. Todas as outras marcas comerciais mencionadas neste documento são usadas somente para fins de identificação e são marcas comerciais (podendo ser marcas registradas) de suas respectivas empresas.

Este documento não pode ser de forma alguma reproduzido, modificado, descompilado, separado, publicado, distribuído, no todo ou em partes, nem convertido em qualquer mídia eletrônica ou em outros meios sem a autorização prévia por escrito da SolarWinds. Todos os direitos, títulos e participações em softwares, serviços e documentação são, e assim devem permanecer, de propriedade exclusiva da SolarWinds e de seus respectivos licenciados.

A SOLARWINDS ISENTA-SE DE QUAISQUER GARANTIAS, CONDIÇÕES OU OUTROS TERMOS, EXPLÍCITOS OU IMPLÍCITOS, ESTATUTÁRIOS OU DE OUTRA NATUREZA, SOBRE A DOCUMENTAÇÃO, INCLUINDO, SEM LIMITAÇÃO, A NÃO VIOLAÇÃO, A PRECISÃO, A INTEGRIDADE OU A UTILIDADE DAS INFORMAÇÕES AQUI CONTIDAS. A SOLARWINDS, SEUS FORNECEDORES E SEUS LICENCIANTES NÃO SERÃO RESPONSÁVEIS POR QUAISQUER DANOS RESULTANTES DE ATO ILÍCITO EXTRA CONTRATUAL, DO CONTRATO OU DE QUALQUER OUTRA TEORIA JURÍDICA, MESMO QUE A SOLARWINDS TENHA SIDO AVISADA SOBRE A POSSIBILIDADE DE TAIS DANOS.