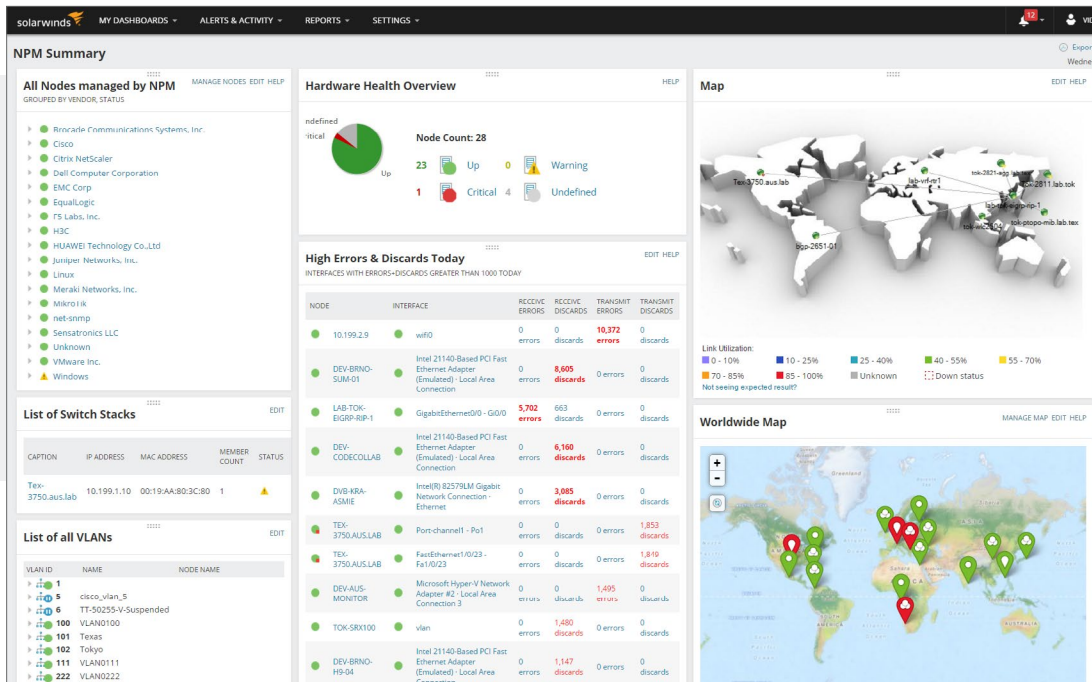


Network Performance Monitor



Máxima visibilidade ponta a ponta para sua rede.

O SolarWinds® Network Performance Monitor (NPM) é um software de monitoramento de rede avançado e econômico que permite detectar, diagnosticar e resolver rapidamente problemas e interrupções de desempenho de rede.

TESTE GRÁTIS

Versão completa por 30 dias

VISÃO GERAL DO NETWORK PERFORMANCE MONITOR

- » Acelere a solução de problemas, aumente os níveis de serviços e reduza o tempo de inatividade com o monitoramento de rede de vários fornecedores
- » Solução de problemas de rede avançada para serviços de nuvem híbrida e no local com análise detalhada de caminho crítico
- » Correlação de dados de rede entre pilhas para aceleração da identificação de problemas
- » Novo na versão 12.3: mapas inteligentes mostram relações de roteadores, switches, interfaces, volumes e até mesmo grupos; essas relações são atualizadas automaticamente, sem a intervenção do usuário
- » Novo na versão 12.3: ajude a garantir a disponibilidade de serviços com o monitoramento de integridade e desempenho de switches críticos de data center do Network Insight™ para o ambiente do Cisco Nexus® ASA com Network Insight para Cisco ASA
- » Melhora a eficiência operacional com painéis, alertas e relatórios prontos para uso
- » Descubra automaticamente os dispositivos de rede; em geral, a implementação leva cerca de uma hora

FUNÇÕES

Monitoramento de falhas, desempenho e disponibilidade

Detecte, diagnostique e resolva problemas de desempenho de rede rapidamente e evite o tempo de inatividade com software de otimização de rede.

TESTE GRÁTIS

Versão completa
por 30 dias

Análise detalhada em caminhos críticos

Veja detalhes de desempenho, tráfego e configuração de dispositivos e aplicativos no local, na nuvem ou em ambientes híbridos com o recurso NetPath.

Correlação de dados de rede em toda a pilha

Acelere a identificação da causa raiz arrastando e soltando métricas de desempenho de rede em uma linha do tempo comum para obter uma correlação visual imediata de todos os seus dados de rede.

Topologia personalizável e alertas inteligentes com reconhecimento de dependência

Responda a várias verificações de condição, eventos correlacionados, topologias de rede e dependências de dispositivos.

Descoberta e mapeamento dinâmico de rede com fio e sem fio

Descubra e mapeie automaticamente dispositivos, métricas de desempenho, utilização de vínculos e cobertura de rede sem fio.

Previsão, emissão de alertas e criação de relatórios de capacidade automatizados

Calcule automaticamente as datas de esgotamento usando limites personalizáveis com base em uso médio e de pico.

Mapas inteligentes

A agregação e a visualização intuitivas de dados ajudam você a identificar mais rapidamente a causa raiz dos problemas, até mesmo em ambientes complexos.

Monitoramento abrangente do F5® BIG-IP® e da família de produtos Cisco ASA e Cisco Nexus

Visualize e obtenha insights sobre a integridade e o desempenho do fornecimento do serviço F5, de ambientes Cisco ASA e Cisco Nexus com o Network Insight.

Monitoramento e gerenciamento de rede sem fio

Recupere métricas de desempenho de pontos de acesso autônomos, controladores sem fio e clientes.

Implantação livre de consultoria e serviços

Instale e implante com monitores, alertas e relatórios prontos para uso em até uma hora.

Software de monitoramento de rede em um único painel personalizável

Painéis, exibições e gráficos de desempenho de rede baseados na Web e personalizáveis.

Qualidade de experiência de usuário final com captura e análise de pacotes

Determine se as alterações na experiência do usuário final são causadas pelo aplicativo ou pela rede.

Linhas de base de desempenho de rede estatísticas dinâmicas

Calcule dinamicamente os limites de linha de base a partir de dados históricos de desempenho de rede.

Monitoramento da integridade de hardware

Monitore, gere alertas e crie relatórios sobre as principais métricas de dispositivos, o que inclui temperatura, velocidade do ventilador e fonte de alimentação.

Relatórios personalizáveis de desempenho e disponibilidade

Agende e gere relatórios de desempenho de rede personalizados com um dos mais de cem modelos prontos para uso.

Gráficos de desempenho de rede do tipo arrastar e descobrir

Métrica de desempenho de rede em tempo real com gráficos interativos e gráficos de seus dispositivos de rede.

TESTE GRÁTIS

Versão completa
por 30 dias

REQUISITOS DO SISTEMA

HARDWARE	REQUISITOS MÍNIMOS
CPU	Processador quad-core ou superior
Memória	4 GB
Disco rígido	20 GB (mínimo)
SOFTWARE	REQUISITOS MÍNIMOS
OS	Windows Server® 2012, 2012 R2 e 2016
Banco de dados	O SolarWinds é compatível com as versões Express, Standard ou Enterprise dos seguintes produtos: SQL Server® 2012, 2012 SP1, 2012 SP2, 2012 SP3 SQL Server 2014, 2014 SP1, 2014 SP2 SQL Server 2016, 2016 SP1 SQL Server 2017 RC1

TESTE GRÁTIS

Versão completa
por 30 dias

OBSERVAÇÃO: os requisitos mínimos de servidor listados foram baseados na configuração padrão. O aumento excessivo da taxa de sondagem ou da taxa de coleta de estatísticas pode resultar em carga adicional no servidor, o que pode exigir uma CPU maior ou mais memória.

SOBRE A SOLARWINDS

A SolarWinds oferece softwares avançados e acessíveis para o gerenciamento de TI a clientes em todo o mundo, desde empresas listadas na Fortune 500® até empresas de pequeno porte, provedores de serviços gerenciados (MSPs), órgãos do governo e instituições educacionais. Temos um compromisso exclusivo com profissionais de TI, MSP e DevOps e trabalhamos para eliminar a complexidade imposta a nossos clientes por fornecedores tradicionais de softwares corporativos. Independentemente de onde estejam situados os ativos ou os usuários de TI, a SolarWinds oferece produtos que são fáceis de encontrar, comprar, usar, manter e escalar e proporciona a capacidade de atender às principais áreas da infraestrutura, desde as instalações físicas até a nuvem. Esse foco e compromisso com a excelência no gerenciamento de ponta a ponta do desempenho da TI híbrida assegurou a posição de líder mundial da SolarWinds, tanto em softwares de gerenciamento de rede quanto em soluções para MSPs, além de estar impulsionando um crescimento semelhante em toda a gama de softwares de gerenciamento de TI. Nossas soluções são criadas com base na estreita conexão com a base de usuários que interage em nossa comunidade online, a **THWACK®**, para resolver problemas, compartilhar tecnologias e práticas recomendadas e participar diretamente do nosso processo de desenvolvimento de produtos. Saiba mais em www.solarwinds.com.

TESTE GRÁTIS

Versão completa
por 30 dias

SAIBA MAIS

AMÉRICAS

Telefone: +1-866-530-8100
Fax: +1-512-682-9301
E-mail: sales@solarwinds.com

ÁSIA

Telefone: +65 6422 4123
Fax: +65-6593-7601
E-mail: apacsales@solarwinds.com

EMEA

Telefone: +353 21 5002900
Fax: +353-212-380-232
E-mail: sales@solarwinds.com

REGIÃO DO PACÍFICO

Telefone: +61 2 8412 4910
E-mail: apacsales@solarwinds.com

Para obter informações sobre os produtos da SolarWinds, visite solarwinds.com, ligue ou envie e-mail.

7171 Southwest Parkway | Building 400 | Austin, Texas 78735, EUA



Para obter mais informações, entre em contato com a SolarWinds pelo telefone +1-866-530-8100 ou pelo e-mail vendasbrasil@solarwinds.com.

Para encontrar um revendedor internacional próximo a você, visite http://www.solarwinds.com/partners/reseller_locator.aspx

© 2018 SolarWinds Worldwide, LLC. Todos os direitos reservados.

As marcas comerciais SolarWinds, SolarWinds & Design, Orion e THWACK são propriedade exclusiva da SolarWinds Worldwide, LLC e de suas afiliadas, estão registradas no Escritório de Marcas e Patentes dos Estados Unidos e podem estar registradas ou aguardando o registro em outros países. Todas as outras marcas comerciais, marcas de serviço e logotipos da SolarWinds podem ser marcas protegidas por direito consuetudinário ou marcas registradas ou estar aguardando registro. Todas as outras marcas comerciais mencionadas neste documento são usadas somente para fins de identificação e são marcas comerciais (podendo ser marcas registradas) de suas respectivas empresas.